



Carta del Rischio

Direzione Generale Sicurezza del Patrimonio Culturale

Beni Culturali - Vulnerabilità/Rischio - Unità di Crisi - Area Utenti

Utente: Cacace Cacace
Profilo: Amministratore

- Beni Immobili
- Contentori/Depositi
- Beni Mobili
- Beni Subacquei
- Centri Storici
- Siti UNESCO

Centralità per il Restauro (ICR) è un sistema di sperimentazione e ricerca sul territorio, per la conoscenza del rischio di danno dei beni immobili. A tale scopo i dati inseriti nel sistema sono stati acquisiti in tempi e modalità diverse a secondo dei progetti che si sono succeduti nel corso degli anni, quindi in banca dati sono stati inseriti, attraverso le campagne di acquisizione presso le soprintendenze territoriali, beni monumentali con decreto di vincolo emessi fino al 2004 oppure con progetti di ricerca in collaborazione con varie università italiane e enti istituzionali, o con l'acquisizione del rilevamento dei danni sui beni provenienti dal terremoto delle Marche e dell'Umbria del 1997. In tal proposito, data la disparità delle fonti di acquisizione, si sottolinea che i dati presenti nel sistema non sono certificati e ovviamente non sono esaustivi di tutti i beni presenti sul territorio.

Da questo sito è possibile

- visualizzare la cartografia del territorio con il posizionamento dei beni immobili, i dati sulla pericolosità territoriale e sulla vulnerabilità e rischio sismico
- consultare ed aggiornare (inserimento, modifica, cancellazione) il repertorio dei beni mobili ed immobili
- consultare ed aggiornare (inserimento, modifica, cancellazione) gli originali dei decreti di vincolo sui beni immobili emessi ex leggi 364/1909, 1089/1939 e 490/1999 e D. L.vò 42/2004
- consultare ed aggiornare (inserimento, modifica) le schede di vulnerabilità dei beni mobili ed immobili
- consultare le schede Mans dei beni immobili
- consultare le schede terremoto dei beni immobili
- consultare, validare ed aggiornare (inserimento, modifica) le schede di vulnerabilità sismica dei beni immobili
- effettuare delle statistiche sui beni immobili

Per l'utilizzo di qualsiasi dato ottenuto dal sistema Carta del Rischio sia alfanumerico che cartografico occorre citare la fonte:
Direzione Generale per la Sicurezza del Patrimonio Culturale - Ministero della Cultura.

Effettuato l'accesso al sistema, si esegue la ricerca del bene di interesse per verificare se sia già presente

Ricerca Bene Immobile - Gestione Beni Immobili

Denominazione	campanile
Regione	Valle d'Aosta
Provincia	Aosta
Comune	Aosta
Località	Inserisci Località
Indirizzo	Inserisci Indirizzo
Tipo Scheda	Seleziona Tipo Scheda
Tipo Bene	Seleziona Tipo Bene
Cod. Catalogo (NCTN)	Inserisci NCTN
Interesse Culturale	Seleziona Interesse Culturale
ID	Inserisci ID

Cerca

Entrati nel sistema si ricerca il bene di interesse. In fase di ricerca, si consiglia di non essere troppo specifici nella denominazione

Gestione Beni Immobili

Ant.:	Num	Id	Denominazione	Region.:	Provinc.:	Comun.:	Località.:	Indirizz.:	Tipo Sc.:	Tipo Be.:	Interess.:	Contenitor.:	X	Y	N.Beni.:	N.Part.:	S.V.C.:	S.V.S.:	S.Dan.:	S.Inter.:	Operazioni
1		185700	CAMPANILE DELLA PARR...	Valle d'A...	Aosta	Aosta	POROS...		Architet...	campanile	Di intere...		7.30245...	45.7489...	0	0	0	0	0		Parti VC VS
2		221811	CAMPANILE DI SAINT MA...	Valle d'A...	Aosta	Aosta	S. MAR...		Architet...	campanile	Di intere...		7.30245...	45.7489...	0	0	0	0	0		Parti VC VS
3		145222	CAMPANILE DI S. GRATO ...	Valle d'A...	Aosta	Aosta			Architet...	campanile	Di intere...		7.3178	45.73644	0	0	0	0	0		Parti VC VS
4		29741	CAMPANILE DI S. ORSO	Valle d'A...	Aosta	Aosta	Aosta		Architet...	campanile	Di intere...		7.32523	45.73948	0	1	0	0	0		Parti VC VS

Se il bene è tra quelli presentati, si inizia con l'aggiornamento della scheda anagrafica e si individua il codice identificativo della scheda per le successive attività (in questo esempio Id:221811)

Ricerca Bene Immobile - Gestione Beni Immobili

Non è stato trovato alcun bene con i parametri inseriti.

Riprovare cambiando i parametri

OK

Denominazione	<input type="text" value="cerca"/>
Regione	<input type="text" value="Valle d'Aosta"/>
Provincia	<input type="text" value="Aosta"/>
Comune	<input type="text" value="Aosta"/>
Località	<input type="text" value="Inserisci Località"/>
Indirizzo	<input type="text" value="Inserisci Indirizzo"/>
Tipo Scheda	<input type="text" value="Seleziona Tipo Scheda"/>
Tipo Bene	<input type="text" value="Seleziona Tipo Bene"/>
Cod. Catalogo (NGTN)	<input type="text" value="Inserisci NCTN"/>
Interesse Culturale	<input type="text" value="Seleziona Interesse Culturale"/>
ID	<input type="text" value="Inserisci ID"/>

Nel caso in cui la ricerca non abbia prodotto risultati



- Home
- Accesso Cartografia
- Accesso a Vincoli in Rete
- Informazioni
- Documentazione
- Contatti
- Logout

- Beni Culturali
- Vulnerabilità/Rischio
- Unità di Crisi
- Area Utenti

Utente: Cacace Cacace
Profilo: Amministratore

- Beni Immobili
- Contentori/Depositi
- Beni Mobili
- Beni Subacquei
- Centri Storici
- Siti UNESCO

- Inserimento
- Gestione
- Statistiche

...vo, comprensivo anche di una componente territoriale (SIT), di supporto scientifico e amministrativo agli Enti statali e territoriali preposti alla tutela del patrimonio culturale.

Centrale per il Restauro (ICR) è un sistema di sperimentazione e ricerca sul territorio, per la conoscenza del rischio di danno dei beni immobili.

ema di banche dati, alfanumeriche e cartografiche, in grado di esplorare, sovrapporre ed elaborare informazioni sui potenziali fattori di rischio che investono il patrimonio culturale.

del modello di rischio è stato adottato un approccio statistico, sulla cui base i singoli beni sono valutati come "unità" di una "popolazione statistica" di cui si mira a valutare il livello di vulnerabilità e quindi di rischio.

sono stati suddivisi in:

iduale (V), ossia una funzione che indica il livello di esposizione di un dato bene all'aggressione dei fattori territoriali ambientali

- Pericolosità Territoriale (P), ossia una funzione che indica il livello di potenziale aggressività di una data area territoriale, indipendentemente dalla presenza o meno dei beni

A tale scopo i dati inseriti nel sistema sono stati acquisiti in tempi e modalità diverse a secondo dei progetti che si sono succeduti nel corso degli anni, quindi in banca dati sono stati inseriti, attraverso le campagne di acquisizione presso le soprintendenze territoriali, beni monumentali con decreto di vincolo emessi fino al 2004 oppure con progetti di ricerca in collaborazione con varie università italiane e enti istituzionali, o con l'acquisizione del rilevamento dei danni sui beni provenienti dal terremoto delle Marche e dell'Umbria del 1997.

In tal proposito, data la disparità delle fonti di acquisizione, si sottolinea che i dati presenti nel sistema non sono certificati e ovviamente non sono esaustivi di tutti i beni presenti sul territorio.

Da questo sito è possibile:

- visualizzare la cartografia del territorio con il posizionamento dei beni immobili, i dati sulla pericolosità territoriale e sulla vulnerabilità e rischio sismico
- consultare ed aggiornare (inserimento, modifica, cancellazione) il repertorio dei beni mobili ed immobili
- consultare ed aggiornare (inserimento, modifica, cancellazione) gli originali dei decreti di vincolo sui beni immobili emessi ex leggi 364/1909, 1089/1939 e 490/1999 e D. L.vo 42/2004
- consultare ed aggiornare (inserimento, modifica) le schede di vulnerabilità dei beni mobili ed immobili
- consultare le schede Maris dei beni immobili
- consultare le schede terremoto dei beni immobili
- consultare, validare ed aggiornare (inserimento, modifica) le schede di vulnerabilità sismica dei beni immobili
- effettuare delle statistiche sui beni immobili

Per l'utilizzo di qualsiasi dato ottenuto dal sistema Carta del Rischio sia alfanumerico che cartografico occorre citare la fonte:
Direzione Generale per la Sicurezza del Patrimonio Culturale - Ministero della Cultura.

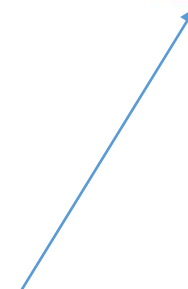
Sezione 'Inserimento'

Si indicano i passi necessari per il calcolo della vulnerabilità, che prevede la compilazione preliminare di specifici campi nella scheda anagrafica e, successivamente, nella scheda di vulnerabilità classica

Ricerca Bene Immobile in VIR - Inserimento Bene Immobile

Denominazione	<input type="text" value="Inserisci Denominazione"/>
Regione (*)	<input type="text" value="Seleziona Regione"/> ▾
Provincia (*)	<input type="text" value="Seleziona Provincia"/> ▾
Comune (*)	<input type="text" value="Seleziona Comune"/> ▾
Località	<input type="text" value="Inserisci Località"/>
Tipo Scheda	<input type="text" value="Seleziona Tipo Scheda"/> ▾

(*) Campi Obbligatori



Inserimento Bene Immobile (ID:)

Localizzazione	Anagrafica	Infrastrutture-Rischio	Osservazioni Idrogeologiche	Altre informazioni	Geolocalizzazione	Allegati
Regione (*)	Valle d'Aosta				Località (*)	aosta
Provincia (*)	Aosta				Indirizzo	via la qualunque
Comune (*)	Aosta				Posizione	Seleziona Posizione
Contesto Territoriale	Seleziona Contesto Territoriale				Caratteristiche sito	Seleziona Caratteristiche Sito
Contenitore associato	0				ID Bene Immobile VIR	<input type="text"/> <input type="button" value="Invia a VIR"/>
ID aggregato urbano DPC						

(*) Campi Obbligatori

Inserimento Bene Immobile (ID:)

Localizzazione	Anagrafica	Infrastrutture-Rischio	Osservazioni Idrogeologiche	Altre informazioni	Geolocalizzazione	Allegati	Dati Architettonici	Rivestimenti
Denominazione (*)	Pirco Pallino				Denominazione storica	Inserisci Denominazione Storica:		
Gerarchia	individuo	Bene complesso	Associa Bene Complesso		Associa			
Tipo Scheda (*)	Architettura	Tipo Bene	chiesa					
Ente Schedatore	Seleziona Ente Schedatore	Ente Competente (*)	Soprintendenza per i Beni e le Attività Culturali					
Condizione Giuridica	Seleziona Condizione Giuridica	Tipo Pianta	Seleziona Tipo Pianta					
Destinazione d'Uso	Seleziona Destinazione d'Uso	Utilizzo Temporale	Seleziona Utilizzo Temporale			<input type="checkbox"/> Affollamento		
Codice Catalogo: NCTR(*)-NCTN(*)-NCTS-RVEL	Inserisci NCTR-NCTN-NTCS-RVEL				Interesse culturale	Di interesse culturale non verificato		
DATAZIONE:				Anno da/a	Inserisci anno da		Inserisci anno a	
Secolo da/a	Inserisci secolo da	Inserisci secolo a	Fraz. Secolo da/a	Seleziona Fraz. Secolo da		Seleziona Fraz. Secolo a		
Bibliografia	Inserisci Bibliografia							

(*) Campi Obbligatori

Si inseriscono i campi richiesti. A meno della 'Denominazione', la valorizzazione degli altri campi avviene attingendo da vocabolari chiusi

Inserimento Bene Immobile (ID:)

Localizzazione	Anagrafica	Infrastrutture-Rischio	Osservazioni Idrogeologiche	Altre informazioni	Geolocalizzazione	Allegati	Dati Architettonici	Rivestimenti
Denominazione (*)	Pirco Pallino				Denominazione storica	Inserisci Denominazione Storica		
Gerarchia	individuo				Bene complesso	Associa Bene Complesso <input type="button" value="Associa"/>		
Tipo Scheda (*)	Architettura				Tipo Bene	chiesa		
Ente Schedatore	Seleziona Ente Schedatore				Ente Competente (*)	Soprintendenza per i Beni e le Attività Culturali		
Condizione Giuridica	Seleziona Condizione Giuridica				Tipo Pianta	Seleziona Tipo Pianta		
Destinazione d'Uso	Seleziona Destinazione d'Uso				Utilizzo Temporale	Seleziona Utilizzo Temporale <input type="checkbox"/> Affollamento		
Codice Catalogo: NCTR(*)-NCTN(*)-NCTS-RVEL	Inserisci NCTR-NCTN-NTCS-RVEL				Interesse culturale	Di interesse culturale non verificato		
DATAZIONE:					Anno da/a	Inserisci anno da <input type="text"/> Inserisci anno a <input type="text"/>		
Secolo da/a	Inserisci secolo da <input type="text"/>		Inserisci secolo a <input type="text"/>		Fraz. Secolo da/a	Seleziona Fraz. Secolo da <input type="text"/> Seleziona Fraz. Secolo a <input type="text"/>		
Bibliografia	Inserisci Bibliografia							

(*) Campi Obbligatori

Si passa ad 'Altre Informazioni'

Inserimento Bene Immobile (ID:)

Localizzazione | Anagrafica | Infrastrutture-Rischio | Osservazioni Idrogeologiche | Altre Informazioni | Geolocalizzazione | Allegati | Dati Architettonici | Rivestimenti

Parte	Seleziona Parte		
Dimensione	Seleziona Dimensione		
Unità Misura			
Valore			
Tipo catasto	Seleziona Tipo Catasto		
Foglio	Inserisci Foglio	Particella	Inserisci Particella
Subalterno	Inserisci Subalterno	Anno	Inserisci Anno
Note	Inserisci Note		

- Seleziona Dimensione
- Seleziona Dimensione
- altezza
- larghezza
- profondità
- diametro
- lunghezza
- spessore
- peso
- capacità
- volume dentro terra
- superficie coperta lorda
- altezza minima
- perimetro
- circonferenza
- volume
- altezza media
- altezza massima
- superficie
- volume fuori terra

Misure

Stimare Rilevare

Parte	Dimensione	Valore	Cancellazi...

catastali

Catasto	Sez	Foglio	Part	Sub	Anno	Note	Ca...

Altre Denominazioni

Denominazione (*)	Inserisci Denominazione
Tipo Denominazione	Seleziona Tipo Denominazione

Si inseriscono le dimensioni

Inserimento Bene Immobile (ID:)

Localizzazione Anagrafica Infrastruttura-Rischio Osservazioni Idrogeologiche Altre informazioni Geolocalizzazione Allegati Dati Architettonici Rivestimenti

Misure

Stimate Rilevate

Parte	Seleziona Parte ▾
Dimensione	altezza ▾
Unità Misura	cm
Valore	5

Parte ▾ Dimensione ▾ Valore ▾ Cancellazi.

Dati catastali

Tipo catasto	Seleziona Tipo Catasto ▾	Sezione	Inserisci Sezione
Foglio	Inserisci Foglio	Particella	Inserisci Particella
Subalterno	Inserisci Subalterno	Anno	Inserisci Anno
Note	Inserisci Note		+

Catasto ▾ Sez ▾ Foglio ▾ Part ▾ Sub ▾ Anno ▾ Note ▾ Ca.

Inserite le dimensioni si
seleziona il '+'

Altre Denominazioni

Denominazione (*)	Inserisci Denominazione
Tipo Denominazione	Seleziona Tipo Denominazione ▾
	+

Inserimento Bene Immobile (ID:)

Localizzazione Anagrafica Infrastrutture-Rischio Osservazioni Idrogeologiche Altre informazioni Geolocalizzazione Allegati Dati Architettonici Rivestimenti

Misure

Parte	Seleziona Parte ▾
Dimensione	Seleziona Dimensione ▾
Unità Misura	Seleziona Unità ▾
Valore	Inserisci Valore
+	

Stimate Rievate

Parte ▾	Dimensione ▾	Valore ▾	Cancellazi...
altezza		5 cm	-

La misura viene inserita

Dati catastali

Tipo catasto	Seleziona Tipo Catasto ▾	Sezione	Inserisci Sezione
Foglio	Inserisci Foglio	Particella	Inserisci Particella
Subalterno	Inserisci Subalterno	Anno	Inserisci Anno
Note	Inserisci Note		
+			

Catasto ▾ Sez ▾ Foglio ▾ Part ▾ Sub ▾ Anno ▾ Note ▾ Ca...

Altre Denominazioni

Denominazione (*)	Inserisci Denominazione
Tipo Denominazione	Seleziona Tipo Denominazione ▾
+	

Inserimento Bene Immobile (ID:)

Localizzazione Anagrafica Infrastrutture-Rischio Osservazioni Idrogeologiche Altre informazioni Geolocalizzazione Allegati Dati Architettonici Rivestimenti

Misure

Parte	Seleziona Parte ▾
Dimensione	Seleziona Dimensione ▾
Unità Misura	Seleziona Unità ▾
Valore	Inserisci Valore
	<input type="text"/>
	<input type="button" value="+"/>

Stimale Rilevate

Parte ▾	Dimensione ▾	Valore ▾	Cancellazi... ▾
	altezza	5 cm	-
	larghezza	3 cm	-
	lunghezza	5 cm	-

Dati catastali

Tipo catasto	Seleziona Tipo Catasto ▾	Sezione	Inserisci Sezione
Foglio	Inserisci Foglio	Particella	Inserisci Particella
Subalterno	Inserisci Subalterno	Anno	Inserisci Anno
Note	Inserisci Note		<input type="button" value="+"/>

Catasto ▾	Sez ▾	Foglio ▾	Part ▾	Sub ▾	Anno ▾	Note ▾	Ca...
-----------	-------	----------	--------	-------	--------	--------	-------

Si inseriscono le misure rilevate

Altre Denominazioni

Denominazione (*)	Inserisci Denominazione
Tipo Denominazione	Seleziona Tipo Denominazione ▾
	<input type="button" value="+"/>

Modifica Bene Immobile (ID: 823630)

Localizzazione	Anagrafica	Infrastrutture-Rischio	Osservazioni Idrogeologiche	Altre informazioni	Geolocalizzazione	Allegati	Dati Architettonici	Rivestimenti
Grado Utilizzo	Seleziona Grado Utilizzo ▾	Periodo Utilizzo	Seleziona Periodo Utilizzo ▾					
Rivestimenti Esterni (%)	21-40% ▾	Rivestimenti Interni (%)	0% ▾					
Dipinti Murari Esterni (%)	1-20% ▾	Dipinti Murari Interni (%)	0% ▾					
Decorazioni Esterni (%)	21-40% ▾	Decorazioni Interni (%)	0% ▾					
Livello di Efficienza Sistemi Antintrusione	Seleziona Efficienza ▾	Note	Inserisci Note					
N° Porte Interne	Inserisci N° Porte Interne ⇅	N° Porte Esterne	Inserisci N° Porte Esterne ⇅					
N° Finestre	Inserisci N° Finestre ⇅	N° Dipinti Mobili	Inserisci N° Dipinti Mobili ⇅					
Numero Piani:								
Fuori Terra	Inserisci N° Piani Fuori Terra ⇅	Principali Fuori Terra	Inserisci N° Piani Principali Fuori Terra ⇅					
Interrati	Inserisci N° Piani Interrati ⇅	Totale	Inserisci N° Piani Totale ⇅					
Sviluppo Superficiale (mq):								
Strutture Verticali	Inserisci Superficie Strutture Verticali (mq) ⇅	Strutture Orizzontali	Inserisci Superficie Strutture Orizzontali (mq) ⇅					
Pavimentazione Interna	Inserisci Superficie Pavimentazione Interna (mq) ⇅	Pavimentazione Esterna	Inserisci Superficie Pavimentazione Esterna (mq) ⇅					
Fondazioni	Inserisci Superficie Fondazioni (mq) ⇅	Coperture	Inserisci Superficie Coperture (mq) ⇅					
Collegamenti Verticali	Inserisci Superficie Collegamenti Verticali (mq) ⇅	Inferriate	Inserisci Superficie Inferriate (mq) ⇅					

Si entra nel tab della sezione 'Dati Architettonici' e si compilano i campi obbligatori, quelli espressi in % si impostano pari a 0 %, se assenti

Carta del Rischio - MIC ICR

www.cartadelrischio.beniculturalit/boenimmobili/elenco

Decorazioni Esterni (%)	21-40%	Decorazioni Interni (%)	0%
Livello di Efficienza Sistemi Antintrusione	Seleziona Efficienza	Note	Inserisci Note
N° Porte Interne	Inserisci N° Porte Interne	N° Porte Esterne	Inserisci N° Porte Esterne
N° Finestre	Inserisci N° Finestre	N° Dipinti Mobili	Inserisci N° Dipinti Mobili
Numero Piani:			
Fuori Terra	Inserisci N° Piani Fuori Terra	Principali Fuori Terra	Inserisci N° Piani Principali Fuori Terra
Interrati	Inserisci N° Piani Interrati	Totale	Inserisci N° Piani Totale
Sviluppo Superficiale (mq):			
Strutture Verticali	Inserisci Superficie Strutture Verticali (mq)	Strutture Orizzontali	Inserisci Superficie Strutture Orizzontali (mq)
Pavimentazione Interna	Inserisci Superficie Pavimentazione Interna (mq)	Pavimentazione Esterna	Inserisci Superficie Pavimentazione Esterna (mq)
Fondazioni	Inserisci Superficie Fondazioni (mq)	Coperture	Inserisci Superficie Coperture (mq)
Collegamenti Verticali	Inserisci Superficie Collegamenti Verticali (mq)	Inferriate	Inserisci Superficie Inferriate (mq)
Numero Accessi:			
Totali	Inserisci N° Accessi Totali	Pubblici	Inserisci N° Accessi Pubblici
Utilizzati	Inserisci N° Accessi Utilizzati	Senza Blindatura	Inserisci N° Accessi Senza Blindatura
Con Vigilanza Fissa	Inserisci N° Accessi con Vigilanza Fissa	Con Vigilanza Passante	Inserisci N° Accessi con Vigilanza Passante
Con Vigilanza Notturna	Inserisci N° Accessi con Vigilanza Notturna	Senza Vigilanza	Inserisci N° Accessi Senza Vigilanza
Con Resistenza Attiva Pre-Segnalatori	Inserisci N° Accessi con Resistenza Attiva Pre-Segnalatori	Con Resistenza Attiva Post-Segnalatori	Inserisci N° Accessi con Resistenza Attiva Post-Segnalatori
Con Resistenza Passiva	Inserisci N° Accessi con Resistenza Passiva		

[Salva Dati Arch](#)

Carta del Rischio

Direzione Generale Sicurezza del Patrimonio Culturale

Beni Culturali - Vulnerabilità/Rischio - Unità di Crisi - Area Utenti -

Utente: Gaoaoe Gaoaoe
Profilo: Amministratore

Inserimento Bene Immobile (ID:)

Localizzazione	Anagrafica	Infrastrutture-Rischio	Osservazioni Idrogeologiche	Altre informazioni	Geolocalizzazione	Allegati	Dati Architettonici	Rivestimenti
Regione (*)	Valle d'Aosta							
Località (*)								aosta
Provincia (*)	Aosta							via la qualunque
Indirizzo								
Comune (*)	Aosta							Seleziona Posizione
Posizione								
Contesto Territoriale	Seleziona Contesto Territoriale							Seleziona Caratteristiche Sito
Caratteristiche sito								
Contentitore associato	()							ID Bene Immobile VIR
ID aggregato urbano DPC								Invia a VIR

(*) Campi Obbligatori

Genera PDF

Salva

Si torna nella sezione 'Localizzazione' e si salva la scheda

Inserimento Bene Immobile (ID: 823630)

Localizzazione	Anagrafica	Infrastrutture-Rischio	Osservazioni Idrogeologiche	Altre informazioni	Geolocalizzazione	Allegati	Dati Architettonici	Rivestimenti
Regione (*)	Valle d'Aosta ▾				Località (*)			aosta
Provincia (*)	Aosta ▾				Indirizzo			via la qualunque
Comune (*)	Aosta ▾				Posizione			Seleziona Posizione
Contesto Territoriale	Seleziona Contesto Territoriale ▾				Caratteristiche sito			Seleziona Caratteristiche Sito
Contenitore associato	()				ID Bene Immobile VIR			
ID aggregato urbano DPC								

(*) Campi Obbligatori

La scheda è salvata e appare il codice scheda 'ID'

Inserimento Bene Immobile (ID: 823630)

Localizzazione	Anagrafica	Infrastrutture-Rischio	Osservazioni Idrogeologiche	Altre informazioni	Geolocalizzazione	Allegati	Dati Architettonici	Rivestimenti		
Regione (*)	Valle d'Aosta								Località (*)	aosta
Provincia (*)	Aosta								Indirizzo	via la qualunque
Comune (*)	Aosta								Posizione	Seleziona Posizione
Contesto Territoriale	Seleziona Contesto Territoriale								Caratteristiche sito	Seleziona Caratteristiche Sito
Contenitore associato	()								ID Bene Immobile VIR	
ID aggregato urbano DPC										

(*) Campi Obbligatori

Ora è attivo il tab della 'Geolocalizzazione'

Inserimento Bene Immobile (ID: 823630)

Localizzazione Anagrafica Infrastrutture-Rischio Osservazioni Idrogeologiche Altre informazioni Geolocalizzazione Allegati Dati Architettonici Rivestimenti

Puntuale		Poligonale	
Sistema Riferimento	WGS84	Sistema Riferimento	WGS84
X	7.312967	X Centroide	
Y	45.734836	Y Centroide	
Cartografia	 	Cartografia	 

Si inseriscono le coordinate scegliendo il sistema di riferimento 'wgs84' e si esplicitano le coordinate x longitudine y latitudine

Poi si salva

Salva


Inserimento Bene Immobile (ID: 823630)

Localizzazione Anagrafica Infrastrutture-Rischio Osservazioni Idrogeologiche Altre informazioni Geolocalizzazione **Allegati** Dati Architettonici Rivestimenti

Puntuale		Poligonale	
Sistema Riferimento	WGS84	Sistema Riferimento	WGS84
X	7.312967	X Centroide	
Y	45.734836	Y Centroide	
Cartografia	 	Cartografia	 

Salva

Si passa al tab 'allegati'

 **Carta del Rischio**
Direzione Generale Sicurezza del Patrimonio Culturale

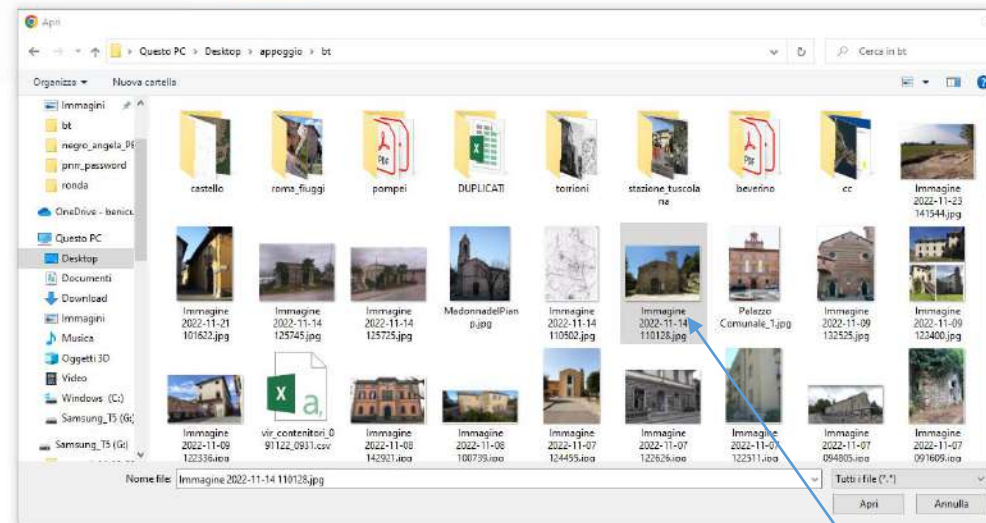
Home
Accesso Cartografia
Accesso a Vincoli in Rete
Informazioni
Documentazione
Contatti
Logout

Beni Culturali ▾ Vulnerabilità/Rischio ▾ Unità di Cnisi ▾ Area Utenti ▾

Inserimento Bene Immobile (ID: 823630)

Localizzazione Anagrafica Infrastrutture/Rischio Osservazioni Idrogeologiche Altre informazioni Geolocalizzazione Allegati Dati Architettonici Rivestimenti

Scegli i file ←



Si selezionano 1 o più allegati (ne bastano 1 o 2)

Carta del Rischio

Direzione Generale Sicurezza del Patrimonio Culturale

Beni Culturali ▾ Vulnerabilità/Rischio ▾ Unità di Crisi ▾ Area Utenti ▾

Utente: Cao
Profilo: Amn

Inserimento Bene Immobile (ID: 823630)

Localizzazione Anagrafica Infrastrutture-Rischio Osservazioni Idrogeologiche Altre informazioni Geolocalizzazione Allegati **Dati Architettonici** Rivestimenti

Scegli i file

Nome	Dimensione	Descrizione	Progress	Stato
Immagine 2022-11-07 122611.jpg	0,12 MB	didascalia	<div style="width: 100%;"></div>	

Progresso dell'upload:

Carica tutto

Cancella lista

Si aggiunge la/le didascalie
E si carica

Carta del Rischio

Direzione Generale Sicurezza del Patrimonio Culturale

Beni Culturali ▾ Vulnerabilità/Rischio ▾ Unità di Crisi ▾ Area Utenti ▾

Inserimento Bene Immobile (ID: 823630)

Localizzazione Anagrafica Infrastrutture-Rischio Osservazioni Idrogeologiche Altre informazioni Geolocalizzazione **Allegati** Dati Architettonici Rivestimenti

Scegli i file

Immagini (con preview):



Altri allegati:

Inserimento Bene Immobile (ID: 823630)

Localizzazione Anagrafica Infrastrutture-Rischio Osservazioni Idrogeologiche Altre informazioni Geolocalizzazione **Allegati** Dati Architettonici Rivestimenti

Scegli i file

Immagini (con preview):



Altri allegati:

Ora è possibile uscire

Carta del Rischio

Direzione Generale Sicurezza del Patrimonio Culturale

Beni Culturali ▾ Vulnerabilità/Rischio ▾ Unità di Crisi ▾ Area Utenti ▾

Avviso di salvataggio

Per sicurezza, vuoi salvare i dati prima di uscire dalla pagina?

Sì

No

Localizzazione Anagrafica Infrastrutture-Rischio Osservazioni Idrogeologiche Altre informazioni Geolocalizzazione Allegati Dati Architettonici Rivestimenti

Scegli i file

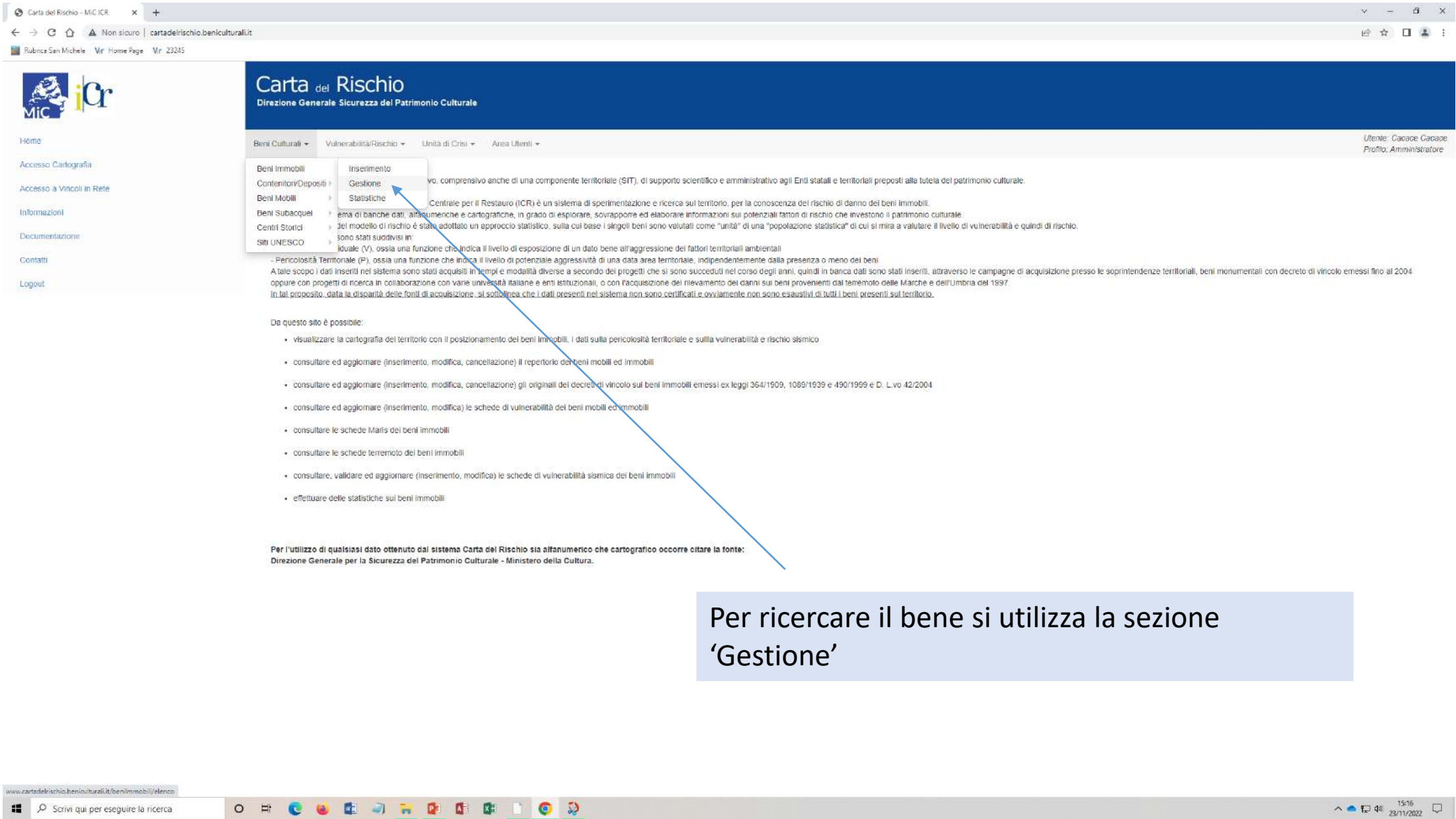


Bene Immobile (ID: 823630)

Immagini (con preview):

Altri allegati:

I passi precedenti, riguardanti la compilazione ex novo della scheda anagrafica, sono gli stessi se la scheda anagrafica è già presente nel Sistema Informativo e occorre verificarla/integrarla



Per ricercare il bene si utilizza la sezione 'Gestione'

Ricerca Bene Immobile - Gestione Beni Immobili

Denominazione	<input type="text" value="Inserisci Denominazione"/>
Regione	<input type="text" value="Seleziona Regione"/>
Provincia	<input type="text" value="Seleziona Provincia"/>
Comune	<input type="text" value="Seleziona Comune"/>
Località	<input type="text" value="Inserisci Località"/>
Indirizzo	<input type="text" value="Inserisci Indirizzo"/>
Tipo Scheda	<input type="text" value="Seleziona Tipo Scheda"/>
Tipo Bene	<input type="text" value="Seleziona Tipo Bene"/>
Cod. Catalogo (NCTN)	<input type="text" value="Inserisci NCTN"/>
Interesse Culturale	<input type="text" value="Seleziona Interesse Culturale"/>
ID	<input type="text" value="Inserisci ID"/> <input type="checkbox"/>

Cerca

Il bene può essere ricercato per regione, provincia, comune e denominazione, oppure per codice scheda, in questo caso 823630

Ricerca Bene Immobile - Gestione Beni Immobili

Denominazione	<input type="text" value="Inserisci Denominazione"/>
Regione	<input type="text" value="Seleziona Regione"/>
Provincia	<input type="text" value="Seleziona Provincia"/>
Comune	<input type="text" value="Seleziona Comune"/>
Località	<input type="text" value="Inserisci Località"/>
Indirizzo	<input type="text" value="Inserisci Indirizzo"/>
Tipo Scheda	<input type="text" value="Seleziona Tipo Scheda"/>
Tipo Bene	<input type="text" value="Seleziona Tipo Bene"/>
Cod. Catalogo (NCTN)	<input type="text" value="Inserisci NCTN"/>
Interesse Culturale	<input type="text" value="Seleziona Interesse Culturale"/>
ID	<input type="text" value="823630"/> <input type="checkbox"/>

Cerca

Gestione Beni Immobili

Ant.:	Num	Id	Denominazione	Region.:	Provinc.:	Comun.:	Località.:	Indirizz.:	Tipo Sc.:	Tipo Be.:	Interess.:	Contenitor.:	X	Y	N.Beni	N.Part.:	S.V.C.:	S.V.S.:	S.Dan.:	S.Inter.:	Operazioni
	1	823630	Pinco Pallino	Valle d'A...	Aosta	Aosta	aosta	via la qu...	Architett...	chiesa	Di intere...		7.312967	45.734836		0	0	0	0	0	Parti VC VS

Solo visualizzazione

Per apportare modifiche

Gestione Beni Immobili

Ant.:	Num	Id	Denominazione	Region.:	Provinc.:	Comun.:	Località.:	Indirizz.:	Tipo Sc.:	Tipo Be.:	Interess.:	Contenitor.:	X	Y	N.Beni.:	N.Part.:	S.V.C.:	S.V.S.:	S.Dan.:	S.Inter.:	Operazioni
	1	823630	Pinco Pallino	Valle d'A...	Aosta	Aosta	aosta	via la qu...	Architett...	chiesa	Di intere...		7.312967	45.734836		0	0	0	0	0	Parti VC VS

Con la sezione VC (vulnerabilità classica) si procede con l'inserimento della scheda di vulnerabilità classica

Gestione Schede di Vulnerabilità Classica

Bene: Pinco Pallino, Comune: Aosta

Num ▾	Versione ... ▾	Data ▾	Data Sopralluo... ▾	Data Calcolo ▾	Vulnerabilità Globale ▾	Operazioni
<input type="text"/>	<input type="text"/>	<input type="text"/>	<input type="text"/>	<input type="text"/>	<input type="text"/>	

Crea Nuova Scheda

Si crea la scheda

Inserimento Scheda di Vulnerabilità Classica (ID:)



Anagrafica	Vulnerabilità-Rischio	Elementi Costruttivi	Impianti	Allegati Danni	Allegati Impianti	Allegati Bene	Grafico
Data	<input type="text"/>			Versione	<input type="text"/>		
Note Impianti	<input type="text" value="Inserisci Note Impianti"/>			Note Elementi Costruttivi	<input type="text" value="Inserisci Note Elementi Costruttivi"/>		
Data Sopralluogo	<input type="text" value="GG-MM-AAAA"/>			Nome Compilatore	<input type="text" value="Inserisci Nome Compilatore"/>		

Dettaglio Bene


Denominazione	<input type="text" value="Pinco Pallino"/>	Regione	<input type="text" value="Valle d'Aosta"/>
Provincia	<input type="text" value="Aosta"/>	Comune	<input type="text" value="Aosta"/>
Gerarchia	<input type="text" value="individuo"/>	Bene Complesso	<input type="text"/>

Genera PDF

Salva Scheda

Si salva la scheda

Inserimento Scheda di Vulnerabilità Classica (ID: 2135)

Anagrafica	Vulnerabilità-Rischio	Elementi Costruttivi	Impianti	Allegati Danni	Allegati Impianti	Allegati Bene	Grafico
Data	23-11-2022				Versione	1	
Note Impianti	Inserisci Note Impianti				Note Elementi Costruttivi	Inserisci Note Elementi Costruttivi	
Data Sopralluogo	GG-MM-AAAA 				Nome Compilatore	Inserisci Nome Compilatore	

Dettaglio Bene

Denominazione	Pinco Pallino			Regione	Valle d'Aosta	
Provincia	Aosta			Comune	Aosta	
Gerarchia	individuo			Bene Complesso		

Genera PDF

Salva Scheda

Si inseriscono, se presenti, le note
Si inserisce data del sopralluogo e il nome del compilatore

Inserimento Scheda di Vulnerabilità Classica (ID: 2135)

Anagrafica Vulnerabilità-Rischio Elementi Costruttivi Impianti Allegati Danni Allegati Impianti Allegati Bene Grafico

Data	23-11-2022	Versione	1
Note Impianti	informazioni sugli impianto	Note Elementi Costruttivi	Informazione sugli elementi costruttivi
Data Sopralluogo	23-11-2022	Nome Compilatore	carlo cacace

Dettaglio Bene

Denominazione	Pinco Pallino	Regione	Valle d'Aosta
Provincia	Aosta	Comune	Aosta
Gerarchia	individuo	Bene Complesso	

Genera PDF Salva Scheda

Si salva la sezione



Inserimento Scheda di Vulnerabilità Classica (ID: 2135)

Anagrafica Vulnerabilità-Rischio **Elementi Costruttivi** Impianti Allegati Danni Allegati Impianti Allegati Bene Grafico

Data	23-11-2022	Versione	1
Note Impianti	informazioni sugli impianto	Note Elementi Costruttivi	Informazione sugli elementi costruttivi
Data Sopralluogo	23-11-2022	Nome Compilatore	carlo cacace

Dettaglio Bene

Denominazione	Pinco Pallino	Regione	Valle d'Aosta
Provincia	Aosta	Comune	Aosta
Gerarchia	individuo	Bene Complesso	

Genera PDF

Salva Scheda

Si passa al tab 'Elementi Costruttivi'

Inserimento Scheda di Vulnerabilità Classica (ID: 2135)

Anagrafica Vulnerabilità-Rischio **Elementi Costruttivi** Impianti Allegati Danni Allegati Impianti Allegati Bene Grafico

Fondazioni Strutture di elevazione Strutture di orizzontamento Coperture Collegamenti verticali Pavimenti interni Pavimenti esterni Rivestimenti interni Apparato decorativo interno Rivestimenti e decorazioni esterne Infissi interni Infissi esterni

<input type="checkbox"/> Presente	Ispezionabilità (*)	Seleziona Percentuale di Ispezionabilità
	Note	Inserisci Note

(*) Campi Obbligatori [Salva Elemento](#)

Si procede con la compilazione di tutti i tab presenti

Alcuni esempi di compilazione dei tab

Carta del Rischio
Direzione Generale Sicurezza del Patrimonio Culturale

Beni Culturali ▾ Vulnerabilità/Rischio ▾ Unità di Crisi ▾ Area Utenti ▾ Utente: Cacace Cacace
Profilo: Amministratore

Inserimento Scheda di Vulnerabilità Classica (ID: 2135)

Anagrafica | Vulnerabilità-Rischio | **Elementi Costruttivi** | Impianti | Allegati Danni | Allegati Impianti | Allegati Bene | Grafico

Fondazioni | Strutture di elevazione | Strutture di orizzontamento | Coperture | Collegamenti verticali | Pavimenti interni | Pavimenti esterni | Rivestimenti interni | Apparato decorativo interno | Rivestimenti e decorazioni esterne | Infissi interni | Infissi esterni

<input checked="" type="checkbox"/> Presente	Ispezionabilità (*)	0%
	Note	Non ispezionabile perché non raggiungibile

(*) Campi Obbligatori Salva Elemento

Se le 'Fondazioni' sono presenti occorre selezionare il tab, altrimenti se assenti, non va selezionato

In questo caso le fondazioni sono presenti, ma non ispezionabili, per cui si indica il motivo della mancata ispezionabilità

Si salva l'elemento



Inserimento Scheda di Vulnerabilità Classica (ID: 2135)

Anagrafica Vulnerabilità-Rischio Elementi Costruttivi Impianti Allegati Danni Allegati Impianti Allegati Bene Grafico

Fondazioni Strutture di elevazione Strutture di orizzontamento Coperture Collegamenti verticali Pavimenti interni Pavimenti esterni Rivestimenti interni Apparato decorativo interno Rivestimenti e decorazioni esterne Infissi interni Infissi esterni

<input checked="" type="checkbox"/> Presente	Ispezionabilità (*)	0%
	Note	Non Ispezionabile perché non raggiungibile.

(*) Campi Obbligatori [Salva Elemento](#)

Danni Elemento Costruttivo			
Tecnica	Seleziona Tecnica ▾	Materiale	Aggiungi Materiale
Tipo di Danno (*)	Seleziona Tipo di Danno ▾	Gravità (*)	Seleziona Gravità ▾
Tipo di Localizzazione	Seleziona Tipo di Localizzazione ▾	Localizzazione	Inserisci Localizzazione
Diffusione (%) (*)	Inserisci Diffusione (%)	Urgenza (*)	Seleziona Urgenza ▾
Tipo di intervento	Seleziona Tipo di intervento ▾		

(*) Campi Obbligatori +

Non si compilano i campi sottostanti, dal momento in cui l'elemento costruttivo non è ispezionabile

Inserimento Scheda di Vulnerabilità Classica (ID: 2135)

Anagrafica Vulnerabilità-Rischio Elementi Costruttivi Impianti Allegati Danni Allegati Impianti Allegati Beni Grafico

Fondazioni Strutture di elevazione Strutture di orizzontamento Coperture Collegamenti verticali Pavimenti interni Pavimenti esterni Rivestimenti interni Apparato decorativo interno Rivestimenti e decorazioni esterne Infissi interni Infissi esterni

<input checked="" type="checkbox"/> Presente	Ispezionabilità (*)	61-80%
	Notes	strutture di particole entità ecc.

(*) Campi Obbligatori [Salva Elemento](#)

Si compila il tab 'Strutture in Elevazione'

si salva elemento

Carta del Rischio - MIC CR

Non sicuro | cartadelrischio.beniculturali.it/vuln_classica/gest

Rubrica San Michela | Home Page | 23245

Carta del Rischio
Direzione Generale Sicurezza del Patrimonio Culturale

Beni Culturali | Vulnerabilità/Rischio | Unità di Crisi | Area Utenti

Utente: Cecace Casace
Profilo Amministratore

Inserimento Scheda di Vulnerabilità Classica (ID: 2135)

Anagrafica | Vulnerabilità-Rischio | Elementi Costruttivi | Impianti | Allegati Dammi | Allegati Impianti | Allegati Bene | Grafico

Fondazioni | Strutture di elevazione | Strutture di orizzontamento | Coperture | Collegamenti verticali | Pavimenti interni | Pavimenti esterni | Rivestimenti interni | Apparato decorativo interno | Rivestimenti e decorazioni esterne | Intesi interni | Intesi esterni

Presente

ispezionabilità (*)

61-90%

Note

struttura di particole unità ecc

(*) Campi Obbligatori | Salva Elemento

Danni Elemento Costruttivo

Tecnica

Selezione Tecnica

1 - SCAVATO
2 - SENZA CORTINA E SENZA LEGANTE
2.1 - CON PIETREME IRREGOLARE
2.2 - OPERA POLIGONALE
2.3 - OPERA QUADRATA
2.4 - MATTONI CRUDI
2.5 - A BLOCCHI IRREGOLARI
3 - SOLO CONGLOMERATO (OPERA CEMENTIZIA)
3.1 - A SACCO
3.2 - IN CASSAFORMA
3.3 - SUBACQUEO
3.4 - DA CISTERNA (C.D. SIGNINO)
3.5 - CON NERVATURE
3.6 - CON MANTO INTRADOSSALE IN LATERIZIO
3.7 - CASSETTONATO
3.8 - ALLEGGERITO (CON ANFORE, TUBULI ETC.)
4 - CON CORTINA NUCLEO E LEGANTE
4.1 - CORTINA A BLOCCHETTI
4.2 - CORTINA DI CIOTTOLI

Materiale

Aggiungi Materiale

Gravità (*)

Selezione Gravità

Localizzazione

Inserisci Localizzazione

Urgenza (*)

Selezione Urgenza

(*) Campi Obbligatori +

Si seleziona la 'Tecnica', se nota

Materiali

Materiale Livello 1	1 - LAPIDEI NATURALI
Materiale Livello 2	1.13 - MARMI BIANCHI
Materiale Livello 3	Seleziona Materiale Livello 3
	



Materiale ▼ Cancellazi...

2135)

ativo interno Rivistimenti e decorazioni esterne Infissi interni Infissi esterni

Conferma

Annulla

Tecnica	2 - SENZA CORTINA E SENZA LEGANTE
Tipo di Danno (*)	Seleziona Tipo di Danno
Tipo di Localizzazione	Seleziona Tipo di Localizzazione
Diffusione (%) (*)	Inserisci Diffusione (%)
Tipo di Intervento	Seleziona Tipo di Intervento

Materiale	Aggiungi Materiale
Gravità (*)	Seleziona Gravità
Localizzazione	Inserisci Localizzazione
Urgenza (*)	Seleziona Urgenza

(*) Campi Obbligatori

Carta del Rischio

Direzione Generale Sicurezza del Patrimonio Culturale

Beni Culturali - Vulnerabilità/Rischio - Unità di Crisi

Anagrafica Vulnerabilità-Rischio Elementi Costruttivi

Fondazioni Strutture di elevazione Strutture di copertura

Presente

Tecnica

2 - SENZA CORTINA E SENZA LEGANTE

Tipo di Danno (*)

Seleziona Tipo di Danno

Tipo di Localizzazione

Seleziona Tipo di Localizzazione

Diffusione (%) (*)

Inserisci Diffusione (%)

Tipo di Intervento

Seleziona Tipo di Intervento

Materiali

Materiale Livello

1

Seleziona Materiale Livello 1

Materiale Livello

2

Seleziona Materiale Livello 2

Materiale Livello

3

Seleziona Materiale Livello 3

+

Materiale

LAPIDEI NATURALI-MARMI BIANCHI

Cancellazi...

Conferma

Annulla

2135)

ativo interno Rivestimenti e decorazioni esterne Infissi interni

Materiale

Aggiungi Materiale

Gravità (*)

Seleziona Gravità

Localizzazione

Inserisci Localizzazione

Urgenza (*)

Seleziona Urgenza

Inserimento Scheda di Vulnerabilità Classica (ID: 2135)

Anagrafica Vulnerabilità Rischio Elementi Costruttivi Impianti Allegati Danni Allegati Impianti Allegati Bene Grafico

Fondazioni Strutture di elevazione Strutture di orizzontamento Coperture Collegamenti verticali Pavimenti interni Pavimenti esterni Rivestimenti interni Apparato decorativo interno Rivestimenti e decorazioni esterne Infissi interni Infissi esterni

<input checked="" type="checkbox"/> Presente	Ispezionabilità (*)	61-80%
	Note	strutture di particole entità ecc

(*) Campi Obbligatori Salva Elemento

Danni Elemento Costruttivo

Tecnica	2 - SENZA CORTINA E SENZA LEGANTE	Materiale	LAPIDEI NATURALI-MARMI BIANCHI
Tipo di Danno (*)	Seleziona Tipo di Danno	Gravità (*)	Seleziona Gravità
Tipo di Localizzazione	Seleziona Tipo di Localizzazione	Localizzazione	Inserisci Localizzazione
Diffusione (%) (*)	Inserisci Diffusione (%)	Urgenza (*)	Seleziona Urgenza
Tipo di Intervento	Seleziona Tipo di Intervento		(*) Campi Obbligatori +

Ora si passa ai campi obbligatori

Inserimento Scheda di Vulnerabilità Classica (ID: 2135)

Anagrafica Vulnerabilità-Rischio **Elementi Costruttivi** Impianti Allegati Danni Allegati Impianti Allegati Beni Grafico

Fondazioni Strutture di elevazione **Strutture di orizzontamento** Coperture Collegamenti verticali Pavimenti interni Pavimenti esterni Rivestimenti interni Apparato decorativo interno Rivestimenti e decorazioni esterne Intissi interni Intissi esterni

<input checked="" type="checkbox"/> Presente	Ispezionabilità (*)	61-80%
	Nota	strutture di particole entità ecc

(*) Campi Obbligatori [Salva Elemento](#)

Danni Elemento Costruttivo

Tecnica	2 - SENZA CORTINA E SENZA LEGANTE	Materiale	LAPIDEI NATURALI-MARMI BIANCHI
Tipo di Danno (*)	Disgregazione materiale	Gravità (*)	Alta: fa riferimento a danni gravi e gravissimi
Tipo di Localizzazione	Concentrato	Localizzazione	Parete destra
Diffusione (%) (*)	20	Urgenza (*)	Alto: associato a degrado avanzato ed in rapida progressione per incuria e assenza di protezione tale da ri
Tipo di Intervento	Intervento complessivo	(*) Campi Obbligatori +	

Si seleziona il danno

Inserimento Scheda di Vulnerabilità Classica (ID: 2135)

Anagrafica Vulnerabilità-Rischio Elementi Costruttivi Impianti Allegati Danni Allegati Impianti Allegati Beni Grafico

Fondazioni Strutture di elevazione Strutture di orizzontamento Coperture Collegamenti verticali Pavimenti interni Pavimenti esterni Rivestimenti interni Apparato decorativo interno Rivestimenti e decorazioni esterne Infissi interni Infissi esterni

<input checked="" type="checkbox"/> Presente	Ispezionabilità (*)	61-80%
	Note	strutture di particole entità ecc

(*) Campi Obbligatori [Salva Elemento](#)

Danni Elemento Costruttivo

Tecnica	Seleziona Tecnica	Materiale	Aggiungi Materiale
Tipo di Danno (*)	Seleziona Tipo di Danno	Gravità (*)	Seleziona Gravità
Tipo di Localizzazione	Seleziona Tipo di Localizzazione	Localizzazione	Inserisci Localizzazione
Diffusione (%) (*)	Intensa Diffusione (%)	Urgenza (*)	Seleziona Urgenza
Tipo di Intervento	Seleziona Tipo di Intervento	(*) Campi Obbligatori +	

Tecnica	Materiale	Tipo di Danno	Gravità	Tipo di Localizzazione	Localizzazione	Diffusione (%)	Urgenza	Tipo di Intervento	Operazioni
2 - SENZA CORTINA E SENZA LEGANTE	LAPIDEI NATURALI-MARMI BIANCHI	Disgregazione materiale	Alta	Concentrato	Parete destra	20	Alto	Intervento complessivo	✎ ✕

- 1 - Basso; associato a degrado visibilmente rilevabile e diffuso, ma non in progressione e quindi attribuibile ad una causa non in atto.
 2 - Medio; associato a degrado in progressione per incuria o abbandono, ma non ai livelli precedenti; ritardo nella manutenzione dell'elemento considerato, all'interno di una costruzione non abbandonata
 3 - Alto; associato a degrado avanzato ed in rapida progressione per incuria e assenza di protezione tale da richiedere interventi immediati pena la perdita irreparabile

La descrizione del danno appare in basso

Inserimento Scheda di Vulnerabilità Classica (ID: 2135)

Anagrafica Vulnerabilità-Rischio Elementi Costruttivi Impianti Allegati Danni Allegati Impianti Allegati Bene Grafico

Fondazioni Strutture di elevazione Strutture di orizzontamento Coperture Collegamenti verticali Pavimenti interni Pavimenti esterni Rivestimenti interni Apparato decorativo interno Rivestimenti e decorazioni esterne Infissi interni Infissi esterni

<input checked="" type="checkbox"/> Presente	Ispezionabilità (*)	61-80%
	Nota	strutture di particole entità ecc

(*) Campi Obbligatori [Salva Elemento](#)

Danni Elemento Costruttivo

Tecnica	2 - SENZA CORTINA E SENZA LEGANTE	Materiale	LAPIDEI NATURALI-MARMI BIANCHI
Tipo di Danno (*)	Attacchi biologici	Gravità (*)	Bassa, fa riferimento a danni lievi e medi
Tipo di Localizzazione	Diffuso	Localizzazione	parete destra
Diffusione (%) (*)	3	Urgenza (*)	Basso; associato a degrado visibilmente rilevabile e diffuso, ma non in progressione e quindi attribuibile ad
Tipo di intervento	Monitoraggio	(*) Campi Obbligatori +	

Tecnica	Materiale	Tipo di Danno	Gravità	Tipo di Localizzazione	Localizzazione	Diffusione (%)	Urgenza	Tipo di intervento	Operazioni
2 - SENZA CORTINA E SENZA LEGANTE	LAPIDEI NATURALI-MARMI BIANCHI	Disgregazione materiale	Alta	Concentrato	Parete destra	20	Alto	Intervento complessivo	

- 1 - Basso; associato a degrado visibilmente rilevabile e diffuso, ma non in progressione e quindi attribuibile ad una causa non in atto
 2 - Medio; associato a degrado in progressione per incuria o abbandono, ma non ai livelli precedenti: ritardo nella manutenzione dell'elemento considerato, all'interno di una costruzione non abbandonata
 3 - Alto; associato a degrado avanzato ed in rapida progressione per incuria e assenza di protezione tale da richiedere interventi immediati pena la perdita irreparabile.

Si inseriscono gli altri danni riscontrati come da norme di compilazione della scheda

Inserimento Scheda di Vulnerabilità Classica (ID: 2135)

Anagrafica Vulnerabilità-Rischio **Elementi Costruttivi** Impianti Allegati Danni Allegati Impianti Allegati Beni Grafico

Fondazioni Strutture di elevazione **Strutture di orizzontamento** Coperture Collegamenti verticali Pavimenti interni Pavimenti esterni Rivestimenti interni Apparato decorativo interno Rivestimenti e decorazioni esterne Infissi interni Infissi esterni

<input checked="" type="checkbox"/> Presente	Ispezionabilità (*)	61-80%
	Note	strutture di particole entità ecc

(*) Campi Obbligatori [Salva Elemento](#)

Danni Elemento Costruttivo

Tecnica	Seleziona Tecnica	Materiale	Aggiungi Materiale
Tipo di Danno (*)	Seleziona Tipo di Danno	Gravità (*)	Seleziona Gravità
Tipo di Localizzazione	Seleziona Tipo di Localizzazione	Localizzazione	Inserisci Localizzazione
Diffusione (%) (*)	Inserisci Diffusione (%)	Urgenza (*)	Seleziona Urgenza
Tipo di Intervento	Seleziona Tipo di Intervento	(*) Campi Obbligatori +	

Tecnica	Materiale	Tipo di Danno	Gravità	Tipo di Localizzazione	Localizzazione	Diffusione (%)	Urgenza	Tipo di Intervento	Operazioni
2 - SENZA CORTINA E SENZA LEGANTE	LAPIDEI NATURALI-MARMI BIANCHI	Disgregazione materiale	Alta	Concentrato	Parete destra	20	Alto	Intervento complessivo	✎ ✕
2 - SENZA CORTINA E SENZA LEGANTE	LAPIDEI NATURALI-MARMI BIANCHI	Attacchi biologici	Bassa	Diffuso	parete destra	3	Basso	Monitoraggio	✎ ✕

1 - Basso; associato a degrado visibilmente rilevabile e diffuso, ma non in progressione e quindi attribuibile ad una causa non in atto
 2 - Medio; associato a degrado in progressione per incuria o abbandono, ma non ai livelli precedenti; ritardo nella manutenzione dell'elemento considerato, all'interno di una costruzione non abbandonata
 3 - Alto; associato a degrado avanzato ed in rapida progressione per incuria e assenza di protezione tale da richiedere interventi immediati pena la perdita irreparabile

I danni continuano ad essere inseriti di seguito in fondo al form

Inserimento Scheda di Vulnerabilità Classica (ID: 2135)

Anagrafica	Vulnerabilità-Rischio	Elementi Costruttivi	Impianti	Allegati Danni	Allegati Impianti	Allegati Beni	Grafico				
Fondazioni	Strutture di elevazione	Strutture di orizzontamento	Coperture	Collegamenti verticali	Pavimenti interni	Pavimenti esterni	Rivestimenti interni	Apparato decorativo interno	Rivestimenti e decorazioni esterne	Infissi interni	Infissi esterni
<input type="checkbox"/> Presente	Ispezionabilità (*)		Seleziona Percentuale di Ispezionabilità								
	Note		Inserisci Note								

(*) Campi Obbligatori [Salva Elemento](#)

Si passa al tab 'Strutture di Orizzontamento' che in questo caso non sono presenti, quindi il tab rimane vuoto

Inserimento Scheda di Vulnerabilità Classica (ID: 2135)

Anagrafica	Vulnerabilità-Rischio	Elementi Costruttivi	Impianti	Allegati Danni	Allegati Impianti	Allegati Beni	Grafico				
Fondazioni	Strutture di elevazione	Strutture di orizzontamento	Coperture	Collegamenti verticali	Pavimenti interni	Pavimenti esterni	Rivestimenti interni	Apparato decorativo interno	Rivestimenti e decorazioni esterne	Infissi interni	Infissi esterni
<input checked="" type="checkbox"/> Presente	Ispezionabilità (*)		81-100%								
	Note		nessun danno								

(*) Campi Obbligatori [Salva Elemento](#)

Nel caso in cui non sia stato riscontrato alcun danno, si salva l'elemento

Inserimento Scheda di Vulnerabilità Classica (ID: 2135)

Anagrafica Vulnerabilità-Rischio Elementi Costruttivi Impianti Allegati Danni Allegati Impianti Allegati Beni Grafico

Fondazioni Strutture di elevazione Strutture di orizzontamento Coperture Collegamenti verticali Pavimenti interni Pavimenti esterni Rivestimenti interni Apparato decorativo interno Rivestimenti e decorazioni esterne Infissi interni Infissi esterni

Presente

Ispezionabilità (*)

81-100%

Note

nessun danno

(*) Campi Obbligatori [Salva Elemento](#)

Danni Elemento Costruttivo

Tecnica	Seleziona Tecnica	Materiale	Aggiungi Materiale
Tipo di Danno (*)	Seleziona Tipo di Danno	Gravità (*)	Seleziona Gravità
Tipo di Localizzazione	Seleziona Tipo di Localizzazione	Localizzazione	Inserisci Localizzazione
Diffusione (%) (*)	Inserisci Diffusione (%)	Urgenza (*)	Seleziona Urgenza
Tipo di Intervento	Seleziona Tipo di Intervento	(*) Campi Obbligatori +	

Non si compila la parte dei danni

Inserimento Scheda di Vulnerabilità Classica (ID: 2135)

Anagrafica Vulnerabilità-Rischio **Elementi Costruttivi** Impianti Allegati Danni Allegati Impianti Allegati Beni Grafico

Fondazioni Strutture di elevazione Strutture di orizzontamento **Coperture** Collegamenti verticali Pavimenti interni Pavimenti esterni Rivestimenti interni Apparato decorativo interno Rivestimenti e decorazioni esterne Infissi interni Infissi esterni

<input checked="" type="checkbox"/> Presente	Ispezionabilità (*)	81-100%
	Note	nessun danno

(*) Campi Obbligatori [Salva Elemento](#)

Danni Elemento Costruttivo

Tecnica	Seleziona Tecnica ▾	Materiale	Aggiungi Materiale
Tipo di Danno (*)	Seleziona Tipo di Danno ▾	Gravità (*)	Seleziona Gravità ▾
Tipo di Localizzazione	Seleziona Tipo di Localizzazione ▾	Localizzazione	Inserisci Localizzazione
Diffusione (%) (*)	Inserisci Diffusione (%)	Urgenza (*)	Seleziona Urgenza ▾
Tipo di intervento	Seleziona Tipo di Intervento ▾		

(*) Campi Obbligatori +

Si procede come mostrato per tutti gli altri tab

Inserimento Scheda di Vulnerabilità Classica (ID: 2135)

Anagrafica Vulnerabilità-Rischio Elementi Costruttivi **Impianti** Allegati Danni Allegati Impianti Allegati Beni Grafico

Fondazioni Strutture di elevazione Strutture di orizzontamento Coperture Collegamenti verticali Pavimenti interni Pavimenti esterni Rivestimenti interni Apparato decorativo interno Rivestimenti e decorazioni esterne Infissi interni Infissi esterni

Presente

Ispezionabilità (*) 81-100%

Note nessun danno

(*) Campi Obbligatori [Salva Elemento](#)

Danni Elemento Costruttivo

Tecnica	Selezione Tecnica	Materiale	Aggiungi Materiale
Tipo di Danno (*)	Selezione Tipo di Danno	Gravità (*)	Selezione Gravità
Tipo di Localizzazione	Selezione Tipo di Localizzazione	Localizzazione	Inserisci Localizzazione
Diffusione (%) (*)	Inserisci Diffusione (%)	Urgenza (*)	Selezione Urgenza
Tipo di intervento	Selezione Tipo di Intervento		

(*) Campi Obbligatori +

Poi si passa agli 'Impianti'

Inserimento Scheda di Vulnerabilità Classica (ID: 2135)

Anagrafica Vulnerabilità-Rischio Elementi Costruttivi **Impianti** Allegati Danni Allegati Impianti Allegati Beni Grafico

Smaltimento acque piovane Elettrico Riscaldamento e condizionamento Idrico

Presente
 Danno Presente

Funzionante
 Non Funzionante

Adeguato
 Non Adeguato

(*) Campi Obbligatori [Salva Impianto](#)



Inserimento Scheda di Vulnerabilità Classica (ID: 2135)

Anagrafica Vulnerabilità-Rischio Elementi Costruttivi **Impianti** Allegati Dammi Allegati Impianti Allegati Beni Grafico

Smaltimento acque piovane Elettrico Riscaldamento e condizionamento Idrico

Presente
 Danno Presente

Funzionante
 Non Funzionante

Adeguato
 Non Adeguato

Danni Impianto

Gravità (*)	Alta; fa riferimento a danni gravi e gravissimi	Tipo di Localizzazione	Concentrato
Localizzazione	pluviali	Urgenza (*)	Medio; associato a degrado in progressione per incuria o abbandono, ma non ai livelli precedenti; ritardo n
Tipo di intervento	Monitoraggio		

(*) Campi Obbligatori [Salva Impianto](#)



Inserimento Scheda di Vulnerabilità Classica (ID: 2135)

Anagrafica Vulnerabilità-Rischio Elementi Costruttivi **Impianti** Allegati Danni Allegati Impianti Allegati Beni Grafico

Smaltimento acque piovane Elettrico Riscaldamento e condizionamento Idrico

Presente
 Danno Presente

Funzionante
 Non Funzionante

Adeguato
 Non Adeguato

(*) Campi Obbligatori [Salva Impianto](#)



Inserimento Scheda di Vulnerabilità Classica (ID: 2135)

Anagrafica Vulnerabilità-Rischio Elementi Costruttivi **Impianti** Allegati Danni Allegati Impianti Allegati Beni Grafico

Smaltimento acque piovane Elettrico Riscaldamento e condizionamento **Idrico**

Presente
 Danno Presente

Funzionante
 Non Funzionante

Adeguato
 Non Adeguato

(*) Campi Obbligatori

Si procede con la stessa modalità anche per il 'Riscaldamento e condizionamento' e l'impianto 'Idrico'

Inserimento Scheda di Vulnerabilità Classica (ID: 2135)

Anagrafica Vulnerabilità-Rischio Elementi Costruttivi Impianti Allegati Danni Allegati Impianti Allegati Bene Grafico

Seleziona Elemento ▾

Seleziona Danno ▾

Scegli i file

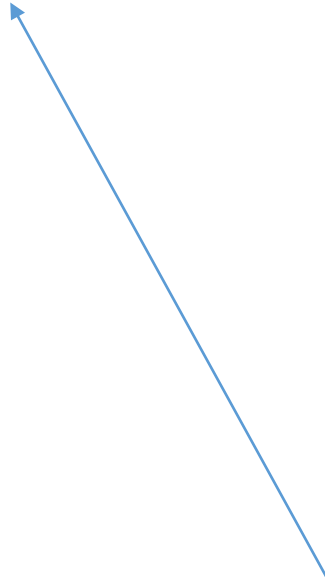


Inserimento Scheda di Vulnerabilità Classica (ID: 2135)

Anagrafica Vulnerabilità-Rischio Elementi Costruttivi Impianti Allegati Danni Allegati Impianti Allegati Beni Grafico

Seleziona Elemento ▾ Seleziona Danno ▾ Scegli i file

- Seleziona Elemento
- Strutture di elevazione
- Fondazioni
- Coperture



Si seleziona l'elemento

Carta del Rischio - MIC ICR

Non sicuro | cartadeirischio.beniculturali.it/vuln_classica/gest

Rubrica San Michele | Home Page | 23245

Carta del Rischio
Direzione Generale Sicurezza del Patrimonio Culturale

Beni Culturali | Vulnerabilità/Rischio | Unità di Crisi | Area Utenti

Utente: Cacace Cacace
Profilo: Amministratore

Inserimento Scheda di Vulnerabilità Classica (ID: 2135)

Anagrafica | Vulnerabilità-Rischio | Elementi Costruttivi | Impianti | Allegati Danni | Allegati Impianti | Allegati Beni | Grafico

Strutture di elevazione: [dropdown] | Selezione Danno: [dropdown] | Scegli il file

- Selezione Danno
- Attacchi biologici - parete destra
- Disgregazione materiale - Parete destra

Si seleziona la tipologia del danno a cui la foto fa riferimento

Carta del Rischio

Direzione Generale Sicurezza del Patrimonio Culturale

Beni Culturali ▾ Vulnerabilità/Rischio ▾ Unità di Crisi ▾ Area Utenti ▾

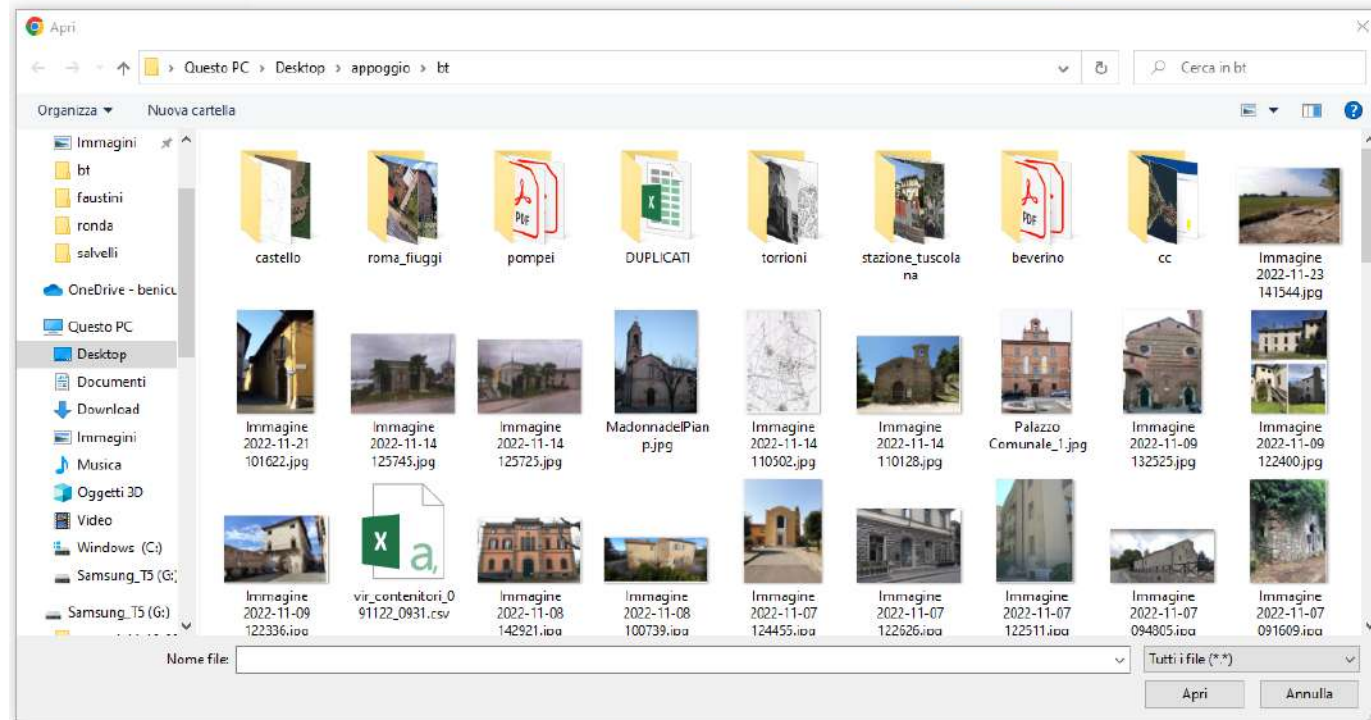
Inserimento Scheda di Vulnerabilità Classica (ID: 2135)

Anagrafica Vulnerabilità-Rischio Elementi Costruttivi Impianti Allegati Danni Allegati Impianti Allegati Beni Grafico

Strutture di elevazione ▾

Disgregazione materiale - Parete des ▾

Scegli i file



Si seleziona la foto

Inserimento Scheda di Vulnerabilità Classica (ID: 2135)

Anagrafica Vulnerabilità-Rischio Elementi Costruttivi Impianti Allegati Dannii Allegati Impianti Allegati Beni Grafico

Strutture di elevazione ▾ Disgregazione materiale - Parete des ▾ Scegli 1 file

Nome	Dimensione	Descrizione	Note	Progress	Stato
Immagine 2022-11-23 141544.jpg	0,14 MB	esfoliazione	molto accentuata	<div style="width: 100%;"></div>	
Immagine 2022-11-07 091609.jpg	0,26 MB	perdita superficie	discreta	<div style="width: 100%;"></div>	

Progresso dell'upload:

Carica tutto Cancellata lista



Inserimento Scheda di Vulnerabilità Classica (ID: 2135)

Anagrafica Vulnerabilità-Rischio Elementi Costruttivi Impianti Allegati Danni Allegati Impianti Allegati Beni Grafico

Seleziona Elemento ▾

Seleziona Danno ▾

Scegli i file

Immagini (con preview):

Strutture di elevazione

Strutture di elevazione

Disgregazione materiale - Parete destra

Disgregazione materiale - Parete destra



Altri allegati:

Si procede con la stessa modalità di compilazione per allegati Impianti

Inserimento Scheda di Vulnerabilità Classica (ID: 2135)

Anagrafica Vulnerabilità-Rischio Elementi Costruttivi Impianti Allegati Danni Allegati Impianti **Allegati Bene** Grafico

Immagini (con preview):



Altri allegati:

Il tab 'Allegati Bene' mostra invece quanto caricato negli allegati del scheda anagrafica, pertanto non può essere modificato

Inserimento Scheda di Vulnerabilità Classica (ID: 2135)

Anagrafica Vulnerabilità-Rischio Elementi Costruttivi Impianti Allegati Dannì Allegati Impianti Allegati Bene Grafico

Immagini (con preview):



Altri allegati:

Si procede ora con il tab 'Vulnerabilità- Rischio'

Inserimento Scheda di Vulnerabilità Classica (ID: 2135)

Anagrafica Vulnerabilità-Rischio Elementi Costruttivi Impianti Allegati Danni Allegati Impianti Allegati Beni Grafico

Vulnerabilità Globale	<input type="text"/>	Attendibilità Globale	<input type="text"/>
Vulnerabilità Strutturale	<input type="text"/>	Attendibilità Strutturale	<input type="text"/>
Vulnerabilità Superficiale	<input type="text"/>	Attendibilità Superficiale	<input type="text"/>
Data Calcolo	<input type="text"/>		

Calcola

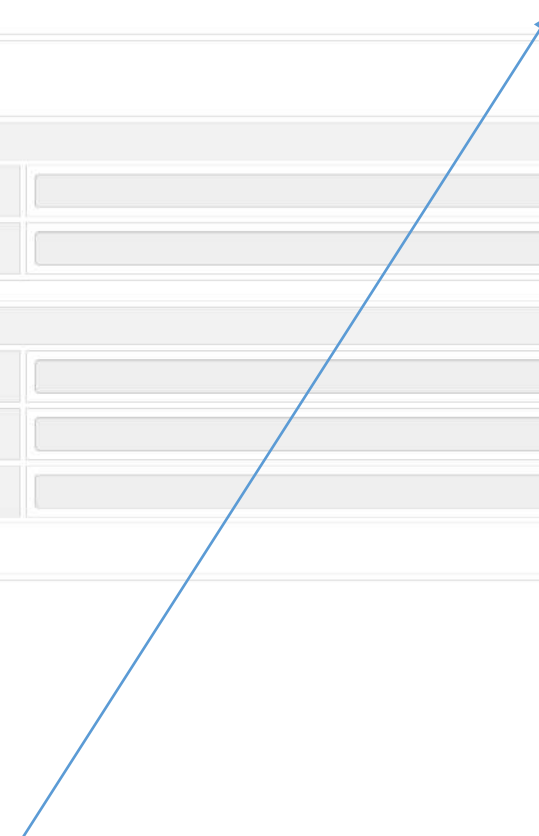
Salva Scheda

Rischio Ambiente Aria (fonte ISPRA)

Rischio Individuale	<input type="text" value="basso"/>	Data Calcolo	<input type="text"/>
Rischio Locale	<input type="text" value="basso"/>	Data Calcolo	<input type="text"/>

Prove di Calcolo (Vulnerabilità)

Vulnerabilità Globale	<input type="text"/>	Attendibilità Globale	<input type="text"/>
Vulnerabilità Strutturale	<input type="text"/>	Attendibilità Strutturale	<input type="text"/>
Vulnerabilità Superficiale	<input type="text"/>	Attendibilità Superficiale	<input type="text"/>
Data Calcolo	<input type="text"/>		



Inserimento Scheda di Vulnerabilità Classica (ID: 2135)

Anagrafica Vulnerabilità-Rischio Elementi Costruttivi Impianti Allegati Danni Allegati Impianti Allegati Beni Grafico

Vulnerabilità Globale	-0.95	Attendibilità Globale	0.20
Vulnerabilità Strutturale	-1.23	Attendibilità Strutturale	0.50
Vulnerabilità Superficiale	-0.99	Attendibilità Superficiale	0.22
Data Calcolo	23-11-2022		<input type="button" value="Calcola"/>

Rischio Ambiente Aria (fonte ISPRA)

Rischio Individuale	basso	Data Calcolo	
Rischio Locale	basso	Data Calcolo	

Prove di Calcolo (Vulnerabilità)

Vulnerabilità Globale		Attendibilità Globale	
Vulnerabilità Strutturale		Attendibilità Strutturale	
Vulnerabilità Superficiale		Attendibilità Superficiale	
Data Calcolo			

Vengono prodotti i calcoli e si salva la scheda

Inserimento Scheda di Vulnerabilità Classica (ID: 2135)

Anagrafica Vulnerabilità-Rischio Elementi Costruttivi Impianti Allegati Danni Allegati Impianti Allegati Beni Grafico

Vulnerabilità Globale	-0.95	Attendibilità Globale	0.20
Vulnerabilità Strutturale	-1.23	Attendibilità Strutturale	0.50
Vulnerabilità Superficiale	-0.99	Attendibilità Superficiale	0.22
Data Calcolo	23-11-2022		

Calcola

Salva Scheda

Rischio Ambiente Aria (fonte ISPRA)

Rischio Individuale	basso	Data Calcolo	
Rischio Locale	basso	Data Calcolo	

Prove di Calcolo (Vulnerabilità)

Vulnerabilità Globale		Attendibilità Globale	
Vulnerabilità Strutturale		Attendibilità Strutturale	
Vulnerabilità Superficiale		Attendibilità Superficiale	
Data Calcolo			

Si ritorna al record iniziale



Carta del Rischio

Direzione Generale Sicurezza del Patrimonio Culturale

Home

Accesso Cartografia

Accesso a Vincoli in Rete

Informazioni

Documentazione

Contatti

Logout

Beni Culturali ▾ Vulnerabilità/Rischio ▾ Unità di

Utente: Cacaoe Cacao

Profilo: Amministratore

Avviso di salvataggio

Per sicurezza, vuoi salvare i dati prima di uscire dalla pagina?

Vulnerabilità Classica (ID: 2135)

Anagrafica	Vulnerabilità-Rischio	Elementi Costruttivi	Impianti	Allegati Danni	Allegati Impianti	Allegati Bene	Grafico
Vulnerabilità Globale	-0.95				Attendibilità Globale	0.20	
Vulnerabilità Strutturale	-1.23				Attendibilità Strutturale	0.50	
Vulnerabilità Superficiale	-0.99				Attendibilità Superficiale	0.22	
Data Calcolo	23-11-2022						<input type="button" value="Calcola"/>

Rischio Ambiente Aria (fonte ISPRA)

Rischio Individuale		Data Calcolo	
Rischio Locale		Data Calcolo	

Prove di Calcolo (Vulnerabilità)

Vulnerabilità Globale		Attendibilità Globale	
Vulnerabilità Strutturale		Attendibilità Strutturale	
Vulnerabilità Superficiale		Attendibilità Superficiale	
Data Calcolo			



Carta del Rischio

Direzione Generale Sicurezza del Patrimonio Culturale

Home

Accesso Cartografia

Accesso a Vincoli in Rete

Informazioni

Documentazione

Contatti

Logout

Beni Culturali ▾ Vulnerabilità/Rischio ▾ Unità di Crisi ▾ Area Utenti ▾

Utente: Cacace Cacace

Profilo: Amministratore

Gestione Schede di Vulnerabilità Classica

Bene: Pinco Pallino, Comune: Aosta

Num	Versione	Data	Data Sopralluo.	Data Calcolo	Vulnerabilità Globale	Operazioni
1	1	23-11-2022	23-11-2022	23-11-2022	-0.95	VC2+

Per eseguire la stampa della scheda di vulnerabilità si accede in lettura

Crea Nuova Scheda



Home

Accesso Cartografia

Accesso a Vincoli in Rete

Informazioni

Documentazione

Contatti

Logout

Beni Culturali ▾ Vulnerabilità/Rischio ▾ Unità di Crisi ▾ Area Utenti ▾

Utente: Cacace Cacace
Profilo: Amministratore

Dettaglio Scheda di Vulnerabilità Classica (ID: 2135)

Anagrafica	Vulnerabilità-Rischio	Elementi Costruttivi	Impianti	Allegati Danni	Allegati Impianti	Grafico	
Data	23-11-2022	Versione	1	Note Impianti	informazioni sugli impianto	Note Elementi Costruttivi	Informazione sugli elementi costruttivi
Data Sopralluogo	23-11-2022	Nome Compilatore	carlo cacace				

Dettaglio Bene

Denominazione	Pinco Pallino	Regione	Valle d'Aosta
Provincia	Aosta	Comune	Aosta
Gerarchia	individuo	Bene Complesso	

Genera PDF

Si genera il pdf



1



2



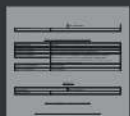
3



4



5



MINISTERO DELLA CULTURA
Direzione Generale Sicurezza Patrimonio Culturale
Scheda di Vulnerabilità Classica (ID 2135)

ANAGRAFICA

Data	23/11/2022
Versione	1
Note su Impianti	informazioni sugli impianti
Note su Elementi Strutturali	Informazione sugli elementi costruttivi
Data Sopralluogo	23/11/2022

Dettaglio Bene

Denominazione	Pinco Pallino
Regione	Valle d'Aosta
Provincia	Aosta
Comune	Aosta
Gerarchia	individuo
Bene Complesso	

VULNERABILITA'-RISCHIO

Vulnerabilità Globale	-0.95
Attendibilità Globale	0.20
Vulnerabilità Strutturale	-1.23
Attendibilità Strutturale	0.50
Vulnerabilità Superficiale	-0.99
Attendibilità Superficiale	0.22
Data Calcolo	23/11/2022

Prove di Calcolo

Vulnerabilità Globale	
Attendibilità Globale	
Vulnerabilità Strutturale	
Attendibilità Strutturale	
Vulnerabilità Superficiale	
Attendibilità Superficiale	
Data Calcolo	

Inserimento Scheda di Vulnerabilità Classica (ID: 2135)

Anagrafica Vulnerabilità-Rischio Elementi Costruttivi Impianti Allegati Danni Allegati Impianti Allegati Beni Grafico

Vulnerabilità Globale	-0.95	Attendibilità Globale	0.20
Vulnerabilità Strutturale	-1.23	Attendibilità Strutturale	0.50
Vulnerabilità Superficiale	-0.99	Attendibilità Superficiale	0.22
Data Calcolo	23-11-2022		

Calcola

Salva Scheda

Rischio Ambiente Aria (fonte ISPRA)

Rischio Individuale	basso	Data Calcolo	
Rischio Locale	basso	Data Calcolo	

Prove di Calcolo (Vulnerabilità)

Vulnerabilità Globale		Attendibilità Globale	
Vulnerabilità Strutturale		Attendibilità Strutturale	
Vulnerabilità Superficiale		Attendibilità Superficiale	
Data Calcolo			

Si ritorna al record iniziale

Gestione Schede di Vulnerabilità Classica

Bene: Pinco Pallino, Comune: Aosta

Num ▾	Versione .x	Data ▾	Data Sopralluo..x	Data Calcolo ▾	Vulnerabilità Globale ▾	Operazioni
1	1	23-11-2022	23-11-2022	23-11-2022	-0.95	   VC2+

Si ritorna al record della scheda anagrafica

Crea Nuova Scheda

Gestione Beni Immobili

Ant.:	Num	Id	Denominazione	Region...	Provinc...	Comun...	Località...	Indirizz...	Tipo Sc...	Tipo Be...	Interess...	Contenitor...	X	Y	N.Beni	N.Part...	S.V.C.	S.V.S.	S.Dan.	S.Inter...	Operazioni
	1	823630	Pinco Pallino	Vale d'A...	Aosta	Aosta	aosta	via la qu...	Architett...	chiesa	Di intere...		7,312967	45,734836		0	1	0	0	0	     Parti VC VS

Per la stampa della scheda anagrafica si accede in visualizzazione

Dettaglio Bene Immobile (ID: 823630)

Localizzazione	Anagrafica	Infrastrutture-Rischio	Osservazioni Idrogeologiche	Altre Informazioni	Geolocalizzazione	Allegati	Dati Architettonici	Rivestimenti	START
Regione	Valle d'Aosta				Località	aosta			
Provincia	Aosta				Indirizzo	via la qualunque			
Comune	Aosta				Posizione				
Contesto Territoriale					Caratteristiche sito				
Contenitore associato	()				ID Bene Immobile VIR				
ID aggregato urbano DPC									

Genera PDF

Si genera il pdf



1



2



3



4



5



MINISTERO DELLA CULTURA
 Direzione Generale Sicurezza Patrimonio Culturale
 Bene Immobile (ID 823630)

LOCALIZZAZIONE

Regione	Valle d'Aosta
Provincia	Aosta
Comune	Aosta
Contesto Territoriale	
Contentitore associato	
Località	aosta
Indirizzo	via la qualunque
Posizione	
Caratteristiche sito	
ID Bene Immobile VIR	

ANAGRAFICA

Denominazione	Pinco Pallino
Denominazione Storica	
Gerarchia	individuo
Bene Complesso	
Tipo Scheda	Architettura
Tipo Bene	colombaia
Ente Schedatore	
Ente Competente	Soprintendenza per i Beni e le Attività Culturali
Condizione Giuridica	
Tipo Pianta	
Destinazione d'Uso	
Utilizzo Temporale	
Codice Catalogo: NCTR(*)-NCTN(*)-NCTS-RVEL	
Interesse Culturale	Di interesse culturale non verificato
Datazione	
Anno da/a	
Secolo da/a	
Fraz. Secolo da/a	

INFRASTRUTTURE-RISCHIO

Accessibilità	
---------------	--

Dettaglio Bene Immobile (ID: 823630)

Localizzazione	Anagrafica	Infrastrutture-Rischio	Osservazioni Idrogeologiche	Altre Informazioni	Geolocalizzazione	Allegati	Dati Architettonici	Rivestimenti	START
Regione	Valle d'Aosta				Località	aosta			
Provincia	Aosta				Indirizzo	via la qualunque			
Comune	Aosta				Posizione				
Contesto Territoriale					Caratteristiche sito				
Contenitore associato	()				ID Bene Immobile VIR				
ID aggregato urbano DPC									

Genera PDF

Si esce dalla scheda

Carta del Rischio

Direzione Generale Sicurezza del Patrimonio Culturale

Beni Culturali ▾ Vulnerabilità/Rischio ▾ Unità di Crisi ▾ Area Utenti ▾

Utente: Cacace Cacace
Profilo: Amministratore

Gestione Beni Immobili

Ant.:	Num	Id	Denominazione	Region.:	Provinc.:	Comun.:	Località.:	Indirizz.:	Tipo Sc.:	Tipo Be.:	Interess.:	Contenitor.:	X	Y	N.Beni	N.Part.:	S.V.C.:	S.V.S.:	S.Dan.:	S.Inter.:	Operazioni
	1	823630	Pinco Pallino	Valle d'A...	Aosta	Aosta	aosta	via la qu...	Architett...	chiesa	Di intere...		7.312967	45.734836		0	0	0	0	0	Parti VC VS

1 / 1 Beni

Zoom in cartografia

1 - 1 di 1 Beni

ATTIVITÀ TERMINATA